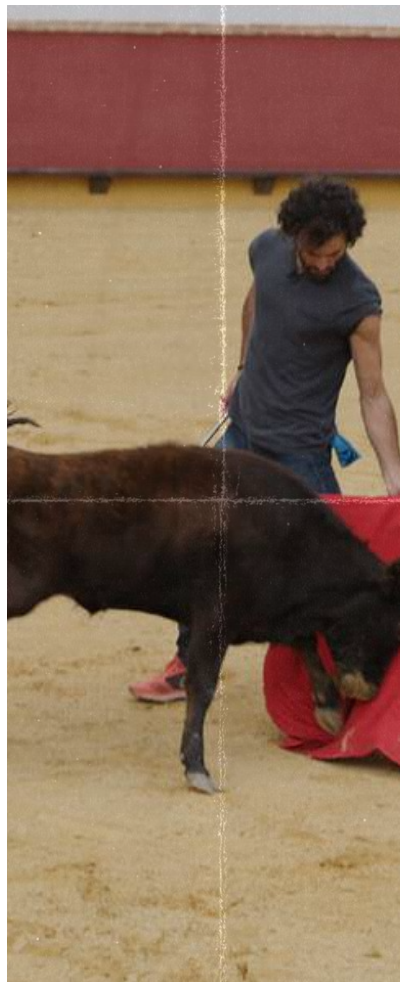
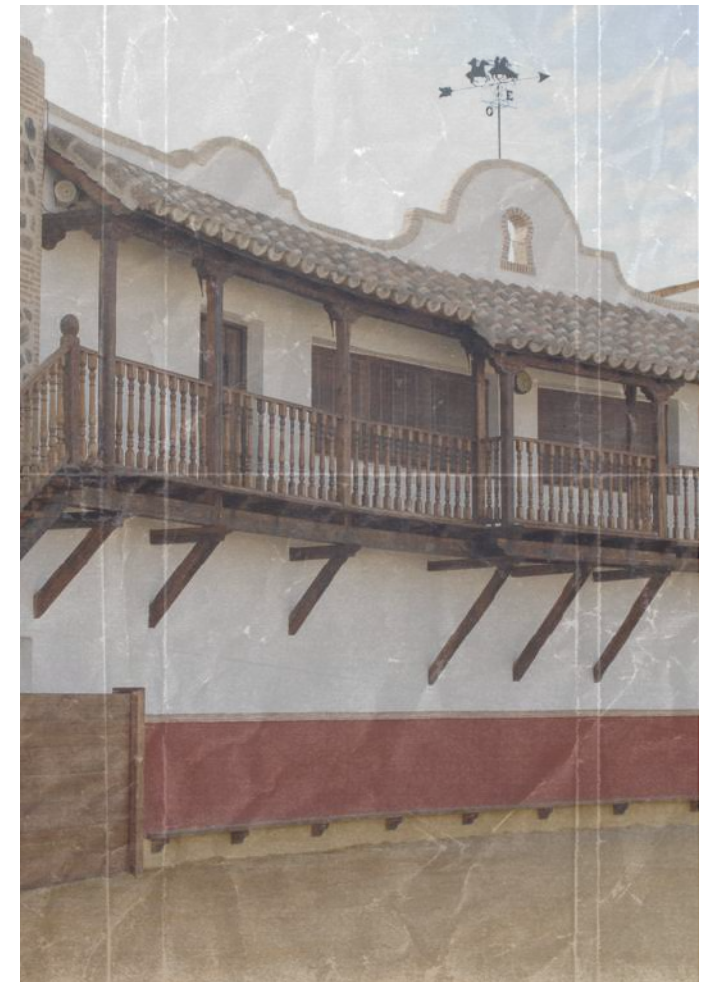
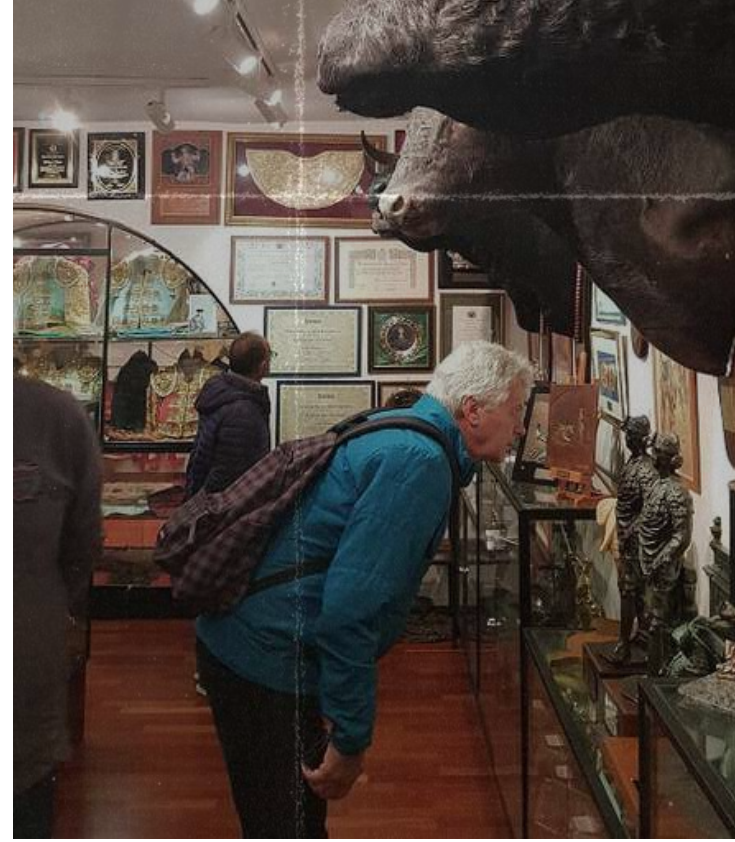


# Museo + Escuela

Julián López  
"El Juli"

'23 FUNDACIÓN EL LEGADO -  
FINCA FELIGRÉS



## PACK TAURINO

Conoce la Finca Feligrés

Entrenamiento escuela taurina  
Visita el museo de El Juli

Duración aprox. 2 horas  
20 € pax  
Mínimo grupos 20 personas





## ACTIVIDADES EXTRA

### CÓMO SE VISTE UN TORERO

Conoce de cerca y paso a paso el ritual de vestirse con el traje de luces

20 min. aprox.  
15 € pax



### TENTADERO

Los alumnos toread

Participación invitados  
Cesión de capotes y muletas  
Asesoramiento profesional  
Seguro de accidentes

30 min. aprox.  
400 €



## ACTIVIDADES EXTRA

### APERITIVO JOSELITO

De pie

Tabla de quesos  
Empanada  
Chapatitas jamón con tomate  
Croquetas rabo de toro  
Rerescos, vinos, cerveza

20 € pax

### MENÚ BELMONTE

Sentados

Tabla quesos con pasas y nueces  
Tabla croquetas variadas  
Salmorejo  
Ensalada  
Paella  
Postre  
Refrescos vino y cerveza

40 € pax





# Conoce la leyenda

Finca Feligrés

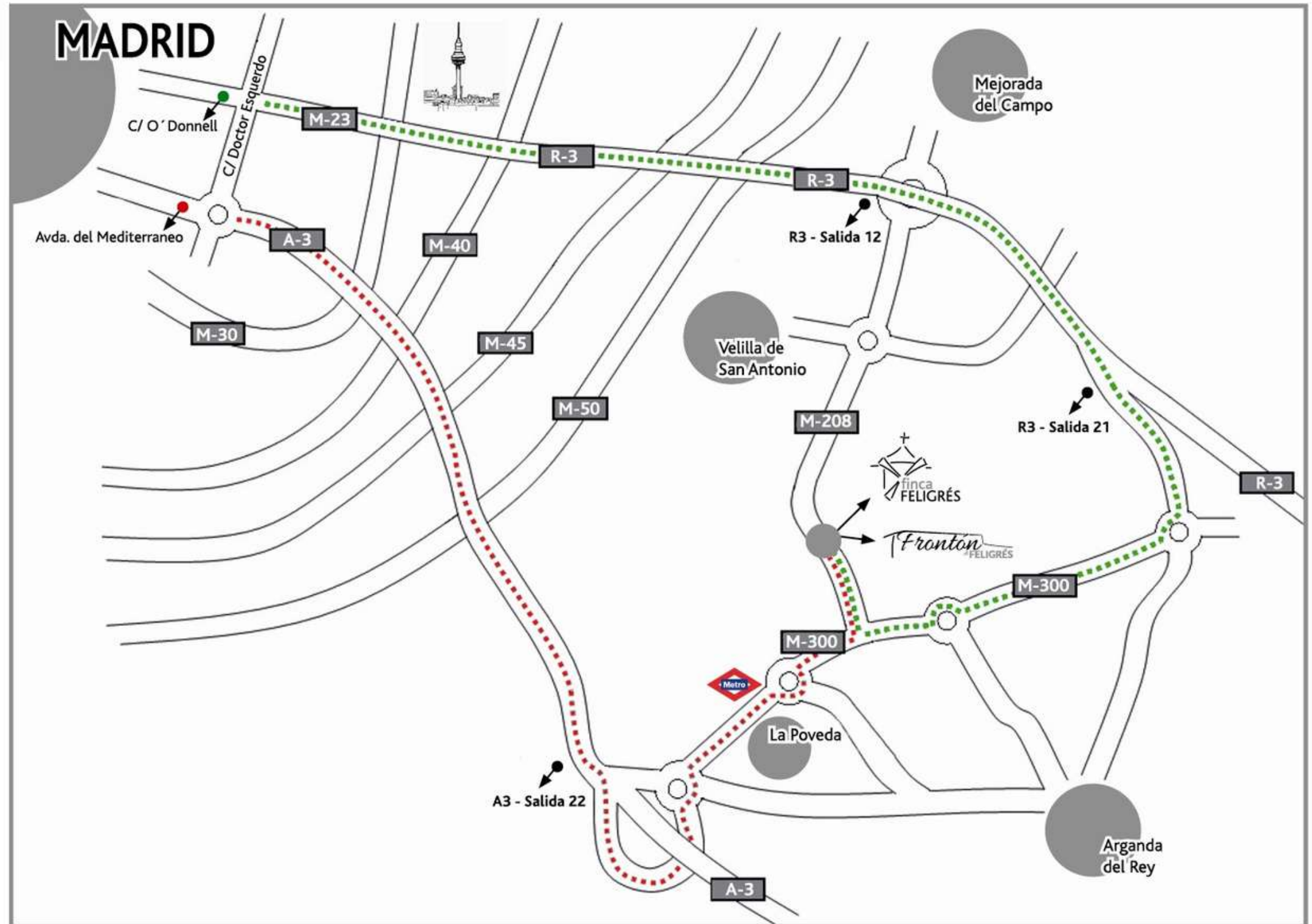
[www.fundacionElLegado.com](http://www.fundacionElLegado.com)

+34 91 875 72 27

Ana Campano 686 46 58 05

[eventos@feligrés.com](mailto:eventos@feligrés.com)

Todos los fondos irán destinados a la Escuela y a los proyectos de la Fundación El Legado



cómo llegar

A3 - Salida 22

Arganda del Rey  
Alcalá de Henares

R3 - Salida 12

Mejorada del Campo  
Velilla de San Antonio

R3 - Salida 21

Arganda del Rey  
Loeches